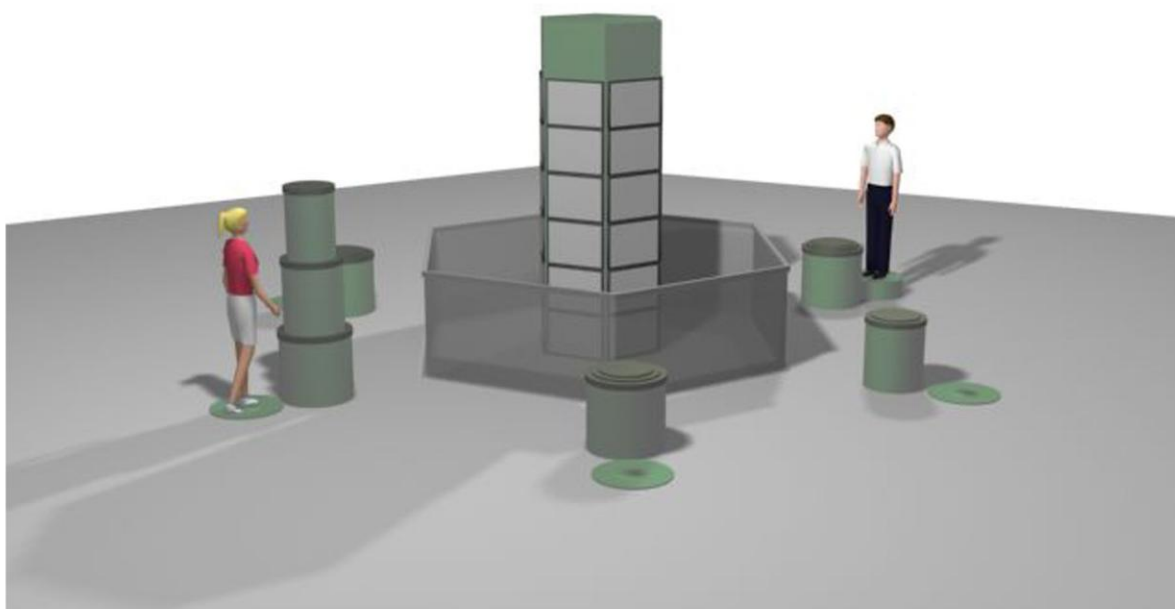


JOAQUIN FARGAS CONNECTION PLAZA



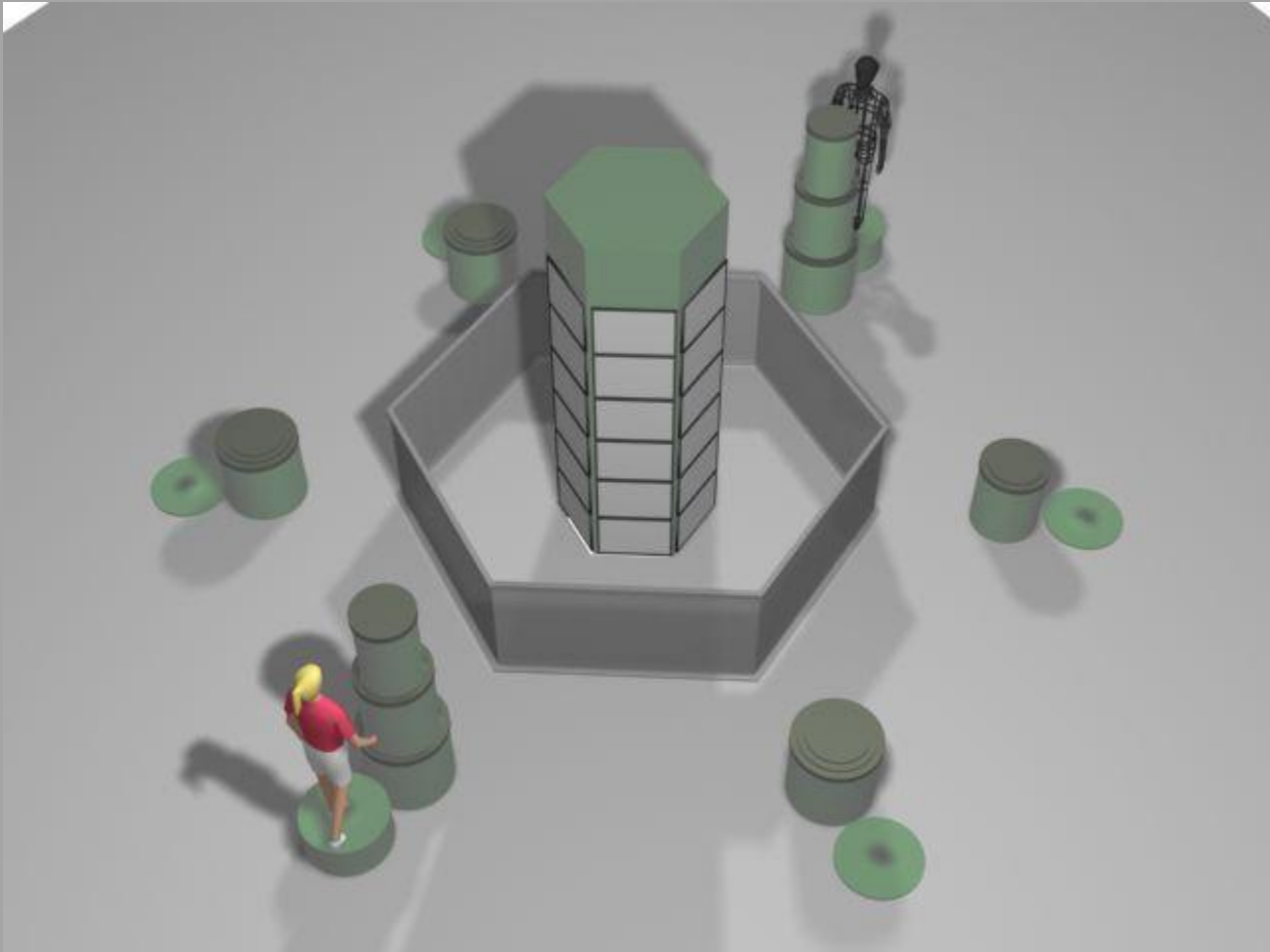
Connection Plaza es una instalación interactiva, que consta al menos de tres unidades (bases/torres) conectadas entre sí a través de Internet, que proponen una comunicación alternativa, conceptual y telemática.

Las torres son cilindros concéntricos que se elevan mediante un sistema neumático. La obra se completa con la acción del espectador: el peso de su cuerpo activa un dispositivo que eleva una torre cilíndrica ubicada en otro lugar. Cuando dos personas se paran simultáneamente en los sensores, cámaras Web capturan imágenes de ese “encuentro telemático”. Esas fotos son grabadas y pueden ser vistas en el web-site del proyecto.



La torre es un objeto telescópico cuyo mecanismo se acciona desde la Base de la escultura remota conectada. La torre se eleva, se emite un llamado que espera ser atendido. (Conexión unidireccional)

Si la torre del círculo Base donde el usuario está parado se levanta significa que alguien se ha parado en el círculo Base del lugar remoto y la conexión es *bidireccional*. Así se establece una comunicación telemática



El objetivo de Connection Plaza es acercar a las comunidades del mundo.

Históricamente la humanidad se ha comunicado a través de diversidad de medios, como por ejemplo a través del agua (océanos) o a través del viento (atmósfera). Hoy en día, gracias a la tecnología de la fibra óptica, los sistemas inalámbricos y las redes satelitales podemos comunicarnos a través de internet.

La estructura básica del diseño de estas piezas escultóricas es la de dos círculos en planta conectados tangencialmente, evocando el símbolo de infinito o la cinta de Moebius.

